



PROGRAM OPERACYJNY POMOC ŻYWNOŚCIOWA 2014 – 2020

Podprogram 2018



Celem programu jest wsparcie osób najbardziej potrzebujących poprzez bezpłatną pomoc żywnościową.



POLSKI KOMITET POMOCY SPOŁECZNEJ

STOWARZYSZENIE CHARYTATYWNE

KUJAWSKO-POMORSKI ZARZĄD WOJEWÓDZKI

ORGANIZACJA POŻYTKU PUBLICZNEGO

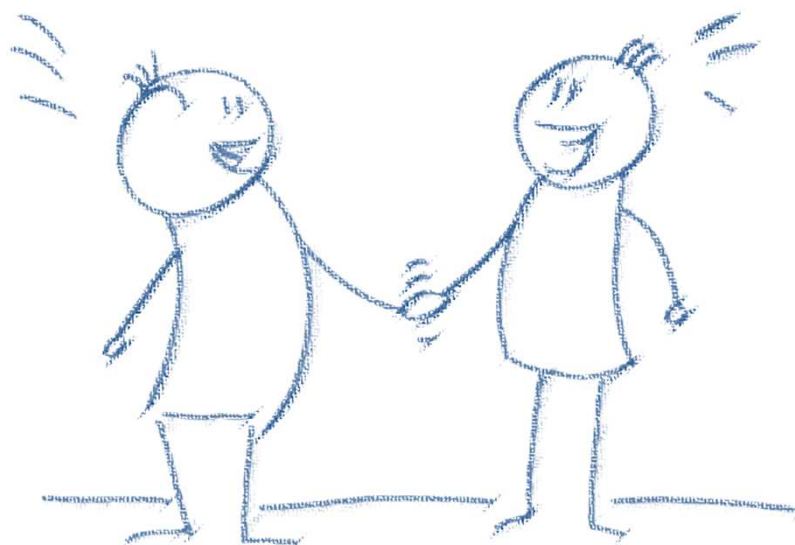


ul. Piękna 34, 85-303 Bydgoszcz
e-mail: pkpsbydgoszcz@gmail.com
www.pkps.bydgoszcz.pl

KRS 0000041349

Pomoc żywnościową uzupełniają działania towarzyszące zmierzające do włączenia społecznego oraz ulotki i broszurki adresowane do osób korzystających ze wsparcia.

**Jak
dobrze,
że
jesteś...**



OSOBY NIEPEŁNOSPRAWNE

to osoby z długotrwale obniżoną sprawnością

- fizyczną
(na przykład mają trudności z poruszaniem się),
- intelektualną
(na przykład nie wszystko rozumieją)

lub

- w zakresie zmysłów
(na przykład nie widzą albo nie słyszą).



Osoba niepełnosprawna potrzebuje akceptacji i normalnego traktowania. Po prostu – jest jednym z nas. To od Ciebie zależy, czy tak się poczuje.

Czasami osoba niepełnosprawna potrzebuje pomocy.

Zapytaj, jak możesz pomóc.
Pomagaj po uzyskaniu zgody.



Warto pomóc osobie niepełnosprawnej, by mogła bez ograniczeń korzystać ze swoich praw i by mogła brać udział w życiu społecznym.

Co możesz zrobić?

- dostrzegaj obecność osoby niepełnosprawnej (zamiast udawać, że jej nie widzisz),
- porozmawiaj i szukaj porozumienia,
- zwracaj się bezpośrednio i mów naturalnie,
- wykaż się cierpliwością, jeśli zauważysz, że rozmówca potrzebuje więcej czasu na swoją wypowiedź,
- pozwól osobie niewidomej chwycić twoje ramię, jeśli potrzebuje pomocy przy poruszaniu się,
- upewnij się, że osoba na wózku godzi się na pomoc w sterowaniu wózkiem,
- zostaw dla osoby niepełnosprawnej lepsze miejsce na parkingu, w urzędzie, w przychodni, w kolejce po żywność – wszędzie tam, gdzie to może być potrzebne,
- mów przyjaźnie, okaż otwartość i życzliwość



W KONTAKTACH Z INNYMI – UŚMIECHNIJ SIĘ!

NAWET OSOBA NIEWIDZĄCA OD RAZU TO ZAUWAŻY!

